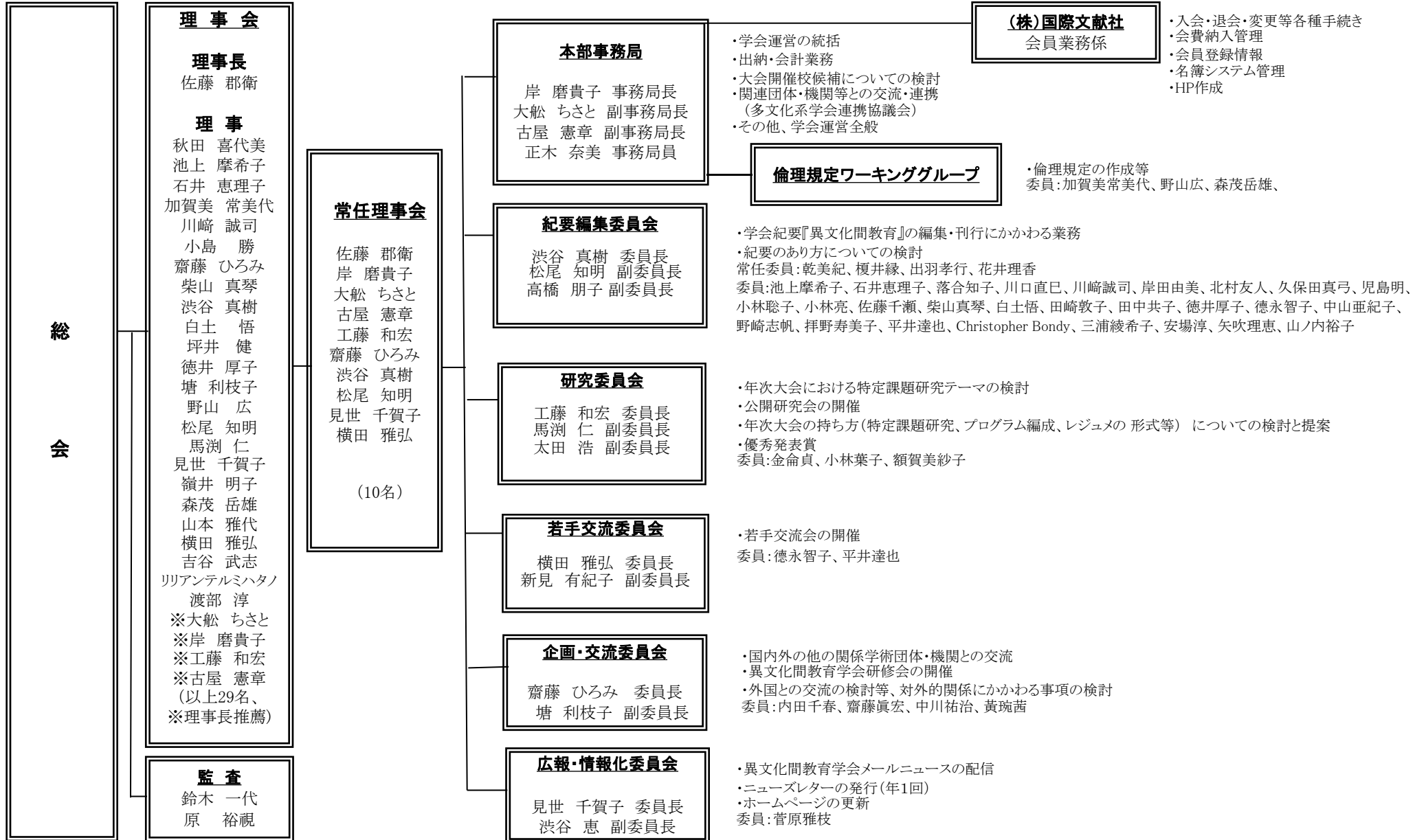


異文化間教育学会機構図



理事会

理事長

佐藤 郡衛

理事

秋田 喜代美
池上 摩希子
石井 恵理子
加賀美 常美代
川崎 誠司
小島 勝
齋藤 ひろみ
柴山 真琴
渋谷 真樹
白土 悟
坪井 健
徳井 厚子
塘 利枝子
野山 広
松尾 知明
馬淵 仁
見世 千賀子
嶺井 明子
森茂 岳雄
山本 雅代
横田 雅弘
吉谷 武志
リアンテルミハタノ
渡部 淳
※大船 ちさと
※岸 磨貴子
※工藤 和宏
※古屋 憲章
(以上29名、
※理事長推薦)

監査

鈴木 一代
原 裕視

常任理事会

佐藤 郡衛
岸 磨貴子
大船 ちさと
古屋 憲章
工藤 和宏
齋藤 ひろみ
渋谷 真樹
松尾 知明
見世 千賀子
横田 雅弘

(10名)

本部事務局

岸 磨貴子 事務局長
大船 ちさと 副事務局長
古屋 憲章 副事務局長
正木 奈美 事務局長

- ・学会運営の統括
- ・出納・会計業務
- ・大会開催校候補についての検討
- ・関連団体・機関等との交流・連携
(多文化系学会連携協議会)
- ・その他、学会運営全般

(株)国際文献社

会員業務係

- ・入会・退会・変更等各種手続き
- ・会費納入管理
- ・会員登録情報
- ・名簿システム管理
- ・HP作成

倫理規定ワーキンググループ

- ・倫理規定の作成等
- 委員:加賀美常美代、野山広、森茂岳雄、

紀要編集委員会

渋谷 真樹 委員長
松尾 知明 副委員長
高橋 朋子 副委員長

- ・学会紀要『異文化間教育』の編集・刊行にかかわる業務
- ・紀要のあり方についての検討
- 常任委員:乾美紀、榎井縁、出羽孝行、花井理香
- 委員:池上摩希子、石井恵理子、落合知子、川口直巳、川崎誠司、岸田由美、北村友人、久保田真弓、児島明、小林聡子、小林亮、佐藤千瀬、柴山真琴、白土悟、田崎敦子、田中共子、徳井厚子、徳永智子、中山亜紀子、野崎志帆、拝野寿美子、平井達也、Christopher Bondy、三浦綾希子、安場淳、矢吹理恵、山ノ内裕子

研究委員会

工藤 和宏 委員長
馬淵 仁 副委員長
太田 浩 副委員長

- ・年次大会における特定課題研究テーマの検討
- ・公開研究会の開催
- ・年次大会の持ち方(特定課題研究、プログラム編成、レジュメの形式等)についての検討と提案
- ・優秀発表賞
- 委員:金侖貞、小林葉子、額賀美紗子

若手交流委員会

横田 雅弘 委員長
新見 有紀子 副委員長

- ・若手交流会の開催
- 委員:徳永智子、平井達也

企画・交流委員会

齋藤 ひろみ 委員長
塘 利枝子 副委員長

- ・国内外の他の関係学術団体・機関との交流
- ・異文化間教育学会研修会の開催
- ・外国との交流の検討等、対外的関係にかかわる事項の検討
- 委員:内田千春、齋藤眞宏、中川祐治、黄琬茜

広報・情報化委員会

見世 千賀子 委員長
渋谷 恵 副委員長

- ・異文化間教育学会メールニュースの配信
- ・ニューズレターの発行(年1回)
- ・ホームページの更新
- 委員:菅原雅枝