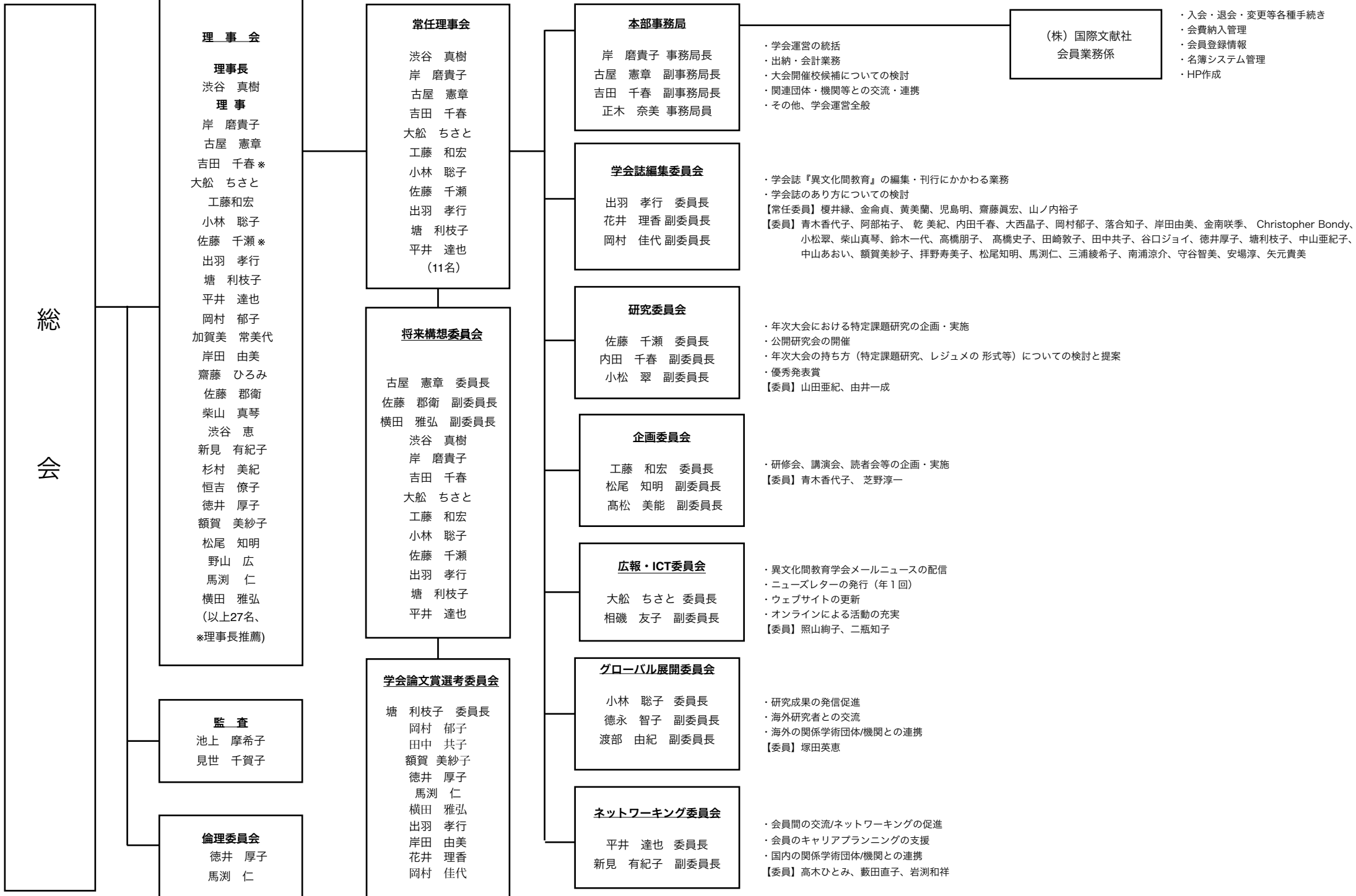


# 異文化間教育学会 機構図



**理 事 会**

**理事長**  
渋谷 真樹

**理 事**  
岸 磨貴子  
古屋 憲章  
吉田 千春\*  
大船 ちさと  
工藤和宏  
小林 聡子  
佐藤 千瀬\*  
出羽 孝行  
塘 利枝子  
平井 達也  
岡村 郁子  
加賀美 常美代  
岸田 由美  
齋藤 ひろみ  
佐藤 郡衛  
柴山 真琴  
渋谷 恵  
新見 有紀子  
杉村 美紀  
恒吉 僚子  
徳井 厚子  
額賀 美紗子  
松尾 知明  
野山 広  
馬淵 仁  
横田 雅弘  
(以上27名、  
\*理事長推薦)

**監 査**

池上 摩希子  
見世 千賀子

**倫理委員会**

徳井 厚子  
馬淵 仁

**常任理事会**

渋谷 真樹  
岸 磨貴子  
古屋 憲章  
吉田 千春  
大船 ちさと  
工藤 和宏  
小林 聡子  
佐藤 千瀬  
出羽 孝行  
塘 利枝子  
平井 達也  
(11名)

**将来構想委員会**

古屋 憲章 委員長  
佐藤 郡衛 副委員長  
横田 雅弘 副委員長  
渋谷 真樹  
岸 磨貴子  
吉田 千春  
大船 ちさと  
工藤 和宏  
小林 聡子  
佐藤 千瀬  
出羽 孝行  
塘 利枝子  
平井 達也

**学会論文賞選考委員会**

塘 利枝子 委員長  
岡村 郁子  
田中 共子  
額賀 美紗子  
徳井 厚子  
馬淵 仁  
横田 雅弘  
出羽 孝行  
岸田 由美  
花井 理香  
岡村 佳代

**本部事務局**

岸 磨貴子 事務局長  
古屋 憲章 副事務局長  
吉田 千春 副事務局長  
正木 奈美 事務局員

**学会誌編集委員会**

出羽 孝行 委員長  
花井 理香 副委員長  
岡村 佳代 副委員長

**研究委員会**

佐藤 千瀬 委員長  
内田 千春 副委員長  
小松 翠 副委員長

**企画委員会**

工藤 和宏 委員長  
松尾 知明 副委員長  
高松 美能 副委員長

**広報・ICT委員会**

大船 ちさと 委員長  
相磯 友子 副委員長

**グローバル展開委員会**

小林 聡子 委員長  
徳永 智子 副委員長  
渡部 由紀 副委員長

**ネットワーキング委員会**

平井 達也 委員長  
新見 有紀子 副委員長

・学会運営の統括  
・出納・会計業務  
・大会開催校候補についての検討  
・関連団体・機関等との交流・連携  
・その他、学会運営全般

・学会誌『異文化間教育』の編集・刊行にかかわる業務  
・学会誌のあり方についての検討  
【常任委員】 櫻井緑、金命貞、黄美蘭、児島明、齋藤真宏、山ノ内裕子  
【委員】 青木香代子、阿部祐子、乾 美紀、内田千春、大西晶子、岡村郁子、落合知子、岸田由美、金南咲季、Christopher Bondy、小松翠、柴山真琴、鈴木一代、高橋朋子、高橋史子、田崎敦子、田中共子、谷口ジョイ、徳井厚子、塘利枝子、中山亜紀子、中山あおい、額賀美紗子、拝野寿美子、松尾知明、馬淵仁、三浦綾希子、南浦涼介、守谷智美、安場淳、矢元貴美

・年次大会における特定課題研究の企画・実施  
・公開研究会の開催  
・年次大会の持ち方（特定課題研究、レジュメの形式等）についての検討と提案  
・優秀発表賞  
【委員】 山田亜紀、由井一成

・研修会、講演会、読者会等の企画・実施  
【委員】 青木香代子、芝野淳一

・異文化間教育学会メールニュースの配信  
・ニュースレターの発行（年1回）  
・ウェブサイトの更新  
・オンラインによる活動の充実  
【委員】 照山絢子、二瓶知子

・研究成果の発信促進  
・海外研究者との交流  
・海外の関係学術団体/機関との連携  
【委員】 塚田英恵

・会員間の交流/ネットワーキングの促進  
・会員のキャリアプランニングの支援  
・国内の関係学術団体/機関との連携  
【委員】 高木ひとみ、藪田直子、岩淵和祥

(株)国際文献社  
会員業務係

・入会・退会・変更等各種手続き  
・会費納入管理  
・会員登録情報  
・名簿システム管理  
・HP作成

総  
会